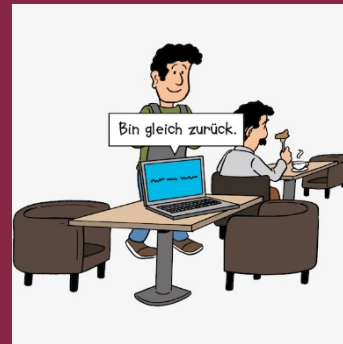
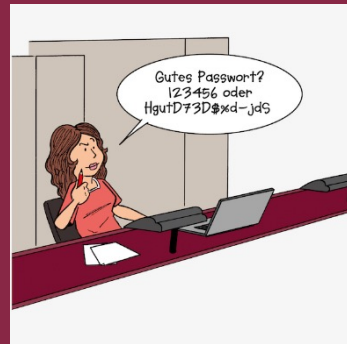
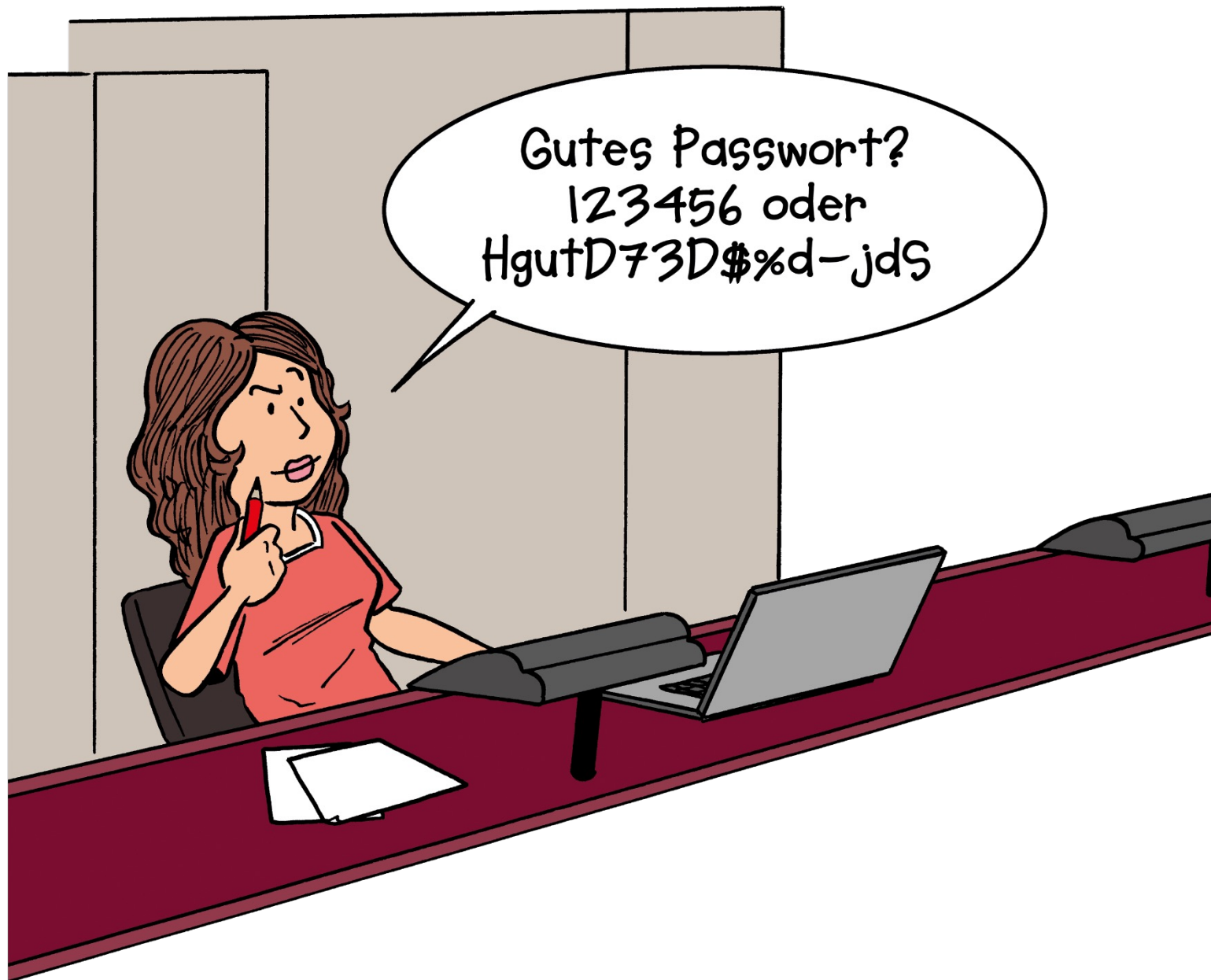


DIE ZEHN GOLDENEN REGELN DER IT-SICHERHEIT





DIE 2. GOLDENE REGEL DER IT-SICHERHEIT:
WÄHLE DEIN PASSWORT WEISE!

GÄNGIGE FEHLER WAS MAN NICHT TUN SOLLTE...

- Ein Passwort wählen, das (möglicherweise) **öffentlich bekannte Informationen** über sie enthält
 - Z. B.: Geburtsdatum oder -ort, Geburtsname, der Name Ihrer*s Partner*in, Ihres Kindes oder Ihres Haustiers, Ihre Lieblingsfarbe, Ihr Lieblings-Reiseziel oder Ihr Autokennzeichen
- Ein Passwort wählen, das genauso auch **in einem Wörterbuch auftaucht** oder aus einer **einfachen Zahlenfolge** (123456, 111111, 987654321 etc.) besteht
- Ein Passwort wählen, dass **nur aus einer Kategorie von Zeichen** besteht (z. B. nur Kleinbuchstaben)
- Das **gleiche** Passwort für **mehrere verschiedene Dienste** verwenden (z. B. für E-Mails und Online-Banking)
- Ein einmal vergebenes Passwort **niemals ändern**



UNSERE EMPFEHLUNGEN GRUNDREGELN DER „KOMPOSITION“ SICHERER PASSWÖRTER

Ein sicheres Passwort besteht aus einer **möglichst zufälligen Kombination** aus Groß- und Kleinbuchstaben sowie Zahlen und Sonderzeichen!

Beispiel: Q5k/hJr [<MO?3#Rlpv%K

Je länger ein Passwort ist, **desto sicherer** ist es!

Q5k/hJr ist leichter zu knacken als Q5k/hJr [<MO?3#Rlpv%K



UNSERE EMPFEHLUNGEN DER „PASSWORT-AUS-EINEM-SATZ“-TIPP

 Ein beliebter Tipp für Passwortsicherheits-Einsteiger*innen:

Um sich Ihr Passwort leichter merken können, bilden Sie dieses aus den **Anfangs- und Satzzeichen eines Satzes!**

Was esse ich morgens um 7 besonders gerne?
1 Scheibe Brot & 2 Eier!

→ Weimu7bg?1SB&2E!

 **Nicht überall den gleichen/nur minimal anderen Satz verwenden!**



UNSERE EMPFEHLUNGEN ALT IST NICHT IMMER GUT!

Ändern Sie Ihre Passwörter **regelmäßig**!

Empfehlung: mindestens alle sechs Monate

- 💡 Einige Programme und Dienste weisen Sie selbstständig darauf hin, dass Sie Ihr Passwort ändern sollten. Machen Sie von dieser Möglichkeit Gebrauch!



UNSERE EMPFEHLUNGEN

PASSWORT-MANAGER

Passwort-Manager können helfen, die wachsende Zahl von Passwörtern zu meistern
– Sie müssen sich nur noch das Passwort des Passwort-Managers merken!

Vom MIZ empfohlen:

- KeePass (für Windows)
- KeePassXC (für macOS (und Windows, Linux))

💡 **Anleitungen im Wiki unter „IT-Sicherheit“ > „KeePass Kennwort-Datenbank“**



KONTAKT

**WENDEN SIE SICH BEI ALLEN FRAGEN RUND UM DAS THEMA
IT-SICHERHEIT AN DEN IT-SERVICE!**

IT-SERVICE

Hotline 04131.677-1212

it-service@leuphana.de

Service-Counter: C7.004

Öffnungszeiten: www.leuphana.de/services/miz/service-support/it-support.html

NOCH MEHR GOLDENE REGELN DER IT-SICHERHEIT?

www.leuphana.de/it-sicherheit

