

DIE ZEHN GOLDENEN REGELN DER IT-SICHERHEIT





DIE NEUNTE GOLDENE REGEL DER IT-SICHERHEIT:
UPDATES SIND ZUM INSTALLIEREN DA!

GÄNGIGE FEHLER

WAS MAN NICHT TUN SOLLTE

- Updates **unterbinden** oder **aufschieben**, weil man gerade keine Zeit hat oder nicht möchte, dass sich etwas an der gewohnten Bedienweise ändert
- **Veraltete** und nicht mehr mit Updates versorgte **Versionen** von Betriebssystemen oder Programmen verwenden
- Software mit **bekannten Sicherheitslücken** verwenden, welche nicht vom Hersteller gestopft werden



LÄSTIG? VIELLEICHT – ABER NOTWENDIG! UPDATES ZÜGIG INSTALLIEREN!

Installieren Sie Updates für das Betriebssystem und die installierten Anwendungen immer möglichst rasch, sobald Sie bereitstehen.

- Sie müssen dafür natürlich nicht sofort Ihre Arbeit unterbrechen, aber planen Sie z. B. für das Ende des Arbeitstages ein Zeitfenster ein, in dem Ihr Computer Updates installieren kann.
- Wenn ein Update **hochgradig kritische Sicherheitslücken** stopft, sollten Sie die Installation aber **so schnell wie möglich vornehmen**.
 - Viele Programme weisen Sie auf den Inhalt von Updates hin. Achten Sie auch auf entsprechende Hinweis-Mails des MIZ oder die Berichterstattung in den Medien.



WENN ALTE VERSIONEN VERWENDET WERDEN MÜSSEN EINSATZSZENARIEN MIT DEM IT-SERVICE KLÄREN

Wenn Sie **aus wichtigen Gründen** alte oder unsichere Betriebssystem- oder Softwareversionen auf einem Arbeitsrechner verwenden müssen (z. B., weil dies für Ihre Arbeit oder Forschung kritisch ist), besprechen Sie Ihren Anwendungsfall mit dem **IT-Service**.

Zusammen können Vorkehrungen für eine möglichst sichere Verwendung getroffen werden.





DIE ZEHNTE GOLDENE REGEL DER IT-SICHERHEIT:
**KEINE ANGST VORM IT-SERVICE UND DEN IT-
TUTOR*INNEN!**

GÄNGIGE FEHLER WAS MAN NICHT TUN SOLLTE

- Den Kontakt mit dem IT-Service **scheuen**, wenn man eine **Frage** oder ein **Problem** hat
- Versuchen, IT-Probleme **selbst zu lösen**, wenn man sich nicht gut auskennt
- Es dem IT-Service **nicht oder nur verzögert melden**, wenn Sie auf Angreifer*innen hereingefallen sind und Ihre Zugangsdaten oder Ihr Computer kompromittiert wurden, oder, wenn Ihr Rechner oder ein wichtiges Speichermedium abhanden gekommen ist



FÜR SIE DA DER IT-SERVICE IST IHR DIENSTLEISTER

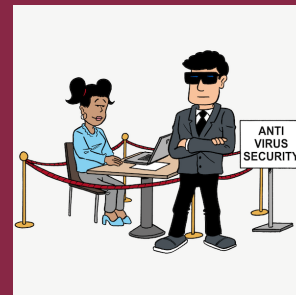
Wenden Sie sich jederzeit vertrauensvoll und frühzeitig an den IT-Service, wenn Sie Fragen oder Probleme haben.

- Es gibt keine dummen Fragen und alle Anliegen werden diskret bearbeitet!
- Zudem können Sie bei eigenmächtigen Versuchen, ein Problem zu beheben, womöglich mehr kaputt machen als Sie reparieren können.

 –1212 |  C7.004 | Details und Servicezeiten: www.leuphana.de/it-service



VIELEN DANK FÜR IHRE AUFMERKSAMKEIT! BLEIBEN SIE WACHSAM UND SICHER!



KONTAKT

**WENDEN SIE SICH BEI ALLEN FRAGEN RUND UM DAS THEMA
„IT-SICHERHEIT“ AN DEN IT-SERVICE!**

IT-SERVICE

Hotline 04131.677–1212

it-service@leuphana.de

Service-Counter: C7.004

Öffnungszeiten:

www.leuphana.de/it-service

ALLE GOLDENEN REGELN DER IT-SICHERHEIT FINDEN SIE UNTER:

www.leuphana.de/it-sicherheit

