

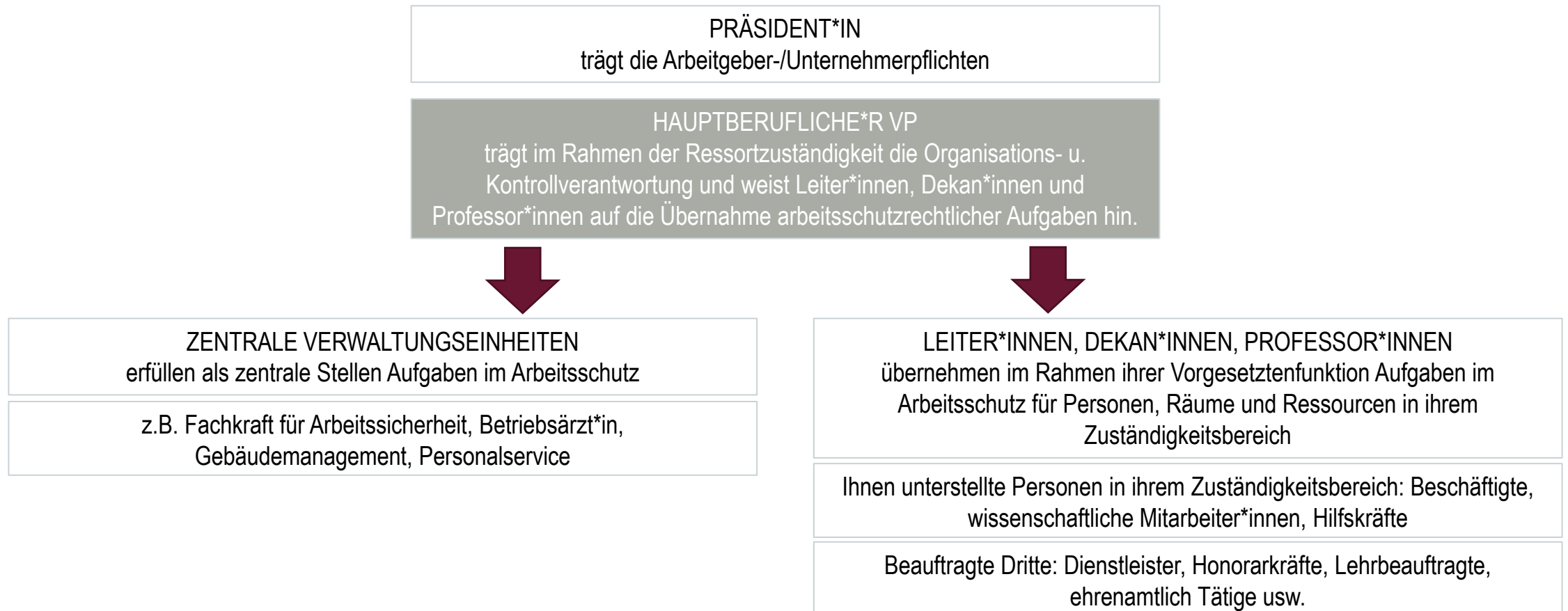
# ARBEITSSCHUTZ AN DER LEUPHANA

## ZUSTÄNDIGKEITEN UND VERANTWORTUNG

→ Arbeitssicherheit

# AUFBAUORGANISATION ARBEITSSCHUTZ

## VERANTWORTUNG UND AUFGABENVERTEILUNG



# ROLLEN IM ARBEITS- UND BRANDSCHUTZ

## BESCHÄFTIGTE, DIE SICH FÜR AUFGABEN IM ARBEITS- UND BRANDSCHUTZ ZUR VERFÜGUNG STELLEN

Sicherheitsbeauftragte

Ersthelfer\*innen

Brandschutzhelfer \*innen

## VERTRETUNGEN

Frauen- und Gleich-  
stellungsbeauftragte\*r  
(Förderung der Gleichstellung)

Personalrat  
(Überwachung der Einhaltung von  
Beschäftigtenrechten)

Vertrauensperson für Schwerbehinderte  
(Vertretung der besonderen Interessen  
schwerbehinderter Menschen)

## ZU SCHÜTZENDE PERSONENGRUPPEN

Beschäftigte  
(Tragen bei den ausgeführten Tätigkeiten für die eigene  
Sicherheit Sorge und gefährden niemanden)

Studierende  
(Tragen bei den ausgeführten Tätigkeiten für die eigene  
Sicherheit Sorge und gefährden niemanden)

Beauftragte Dritte und Gäste  
(Tragen bei den ausgeführten Tätigkeiten für die eigene  
Sicherheit Sorge und gefährden niemanden)

## VERANTWORTUNG UND AUFGABEN

Präsident\*in  
(trägt die Arbeitgeber-/Unternehmerpflichten)

Hauptberufliche\*r VP  
(trägt im Rahmen der Ressortzuständigkeit die  
Organisations- u. Kontrollverantwortung)

Zentrale Verwaltungseinheiten  
(erfüllen als zentrale Stellen übertragene Aufgaben im  
Arbeitsschutz)

Leiter\*innen, Dekan\*innen, Professor\*innen  
(erfüllen als Vorgesetzte Aufgaben im Arbeitsschutz im  
zugeordneten Bereich)

## BERATUNG UND UNTERSTÜTZUNG DER VERANTWORTLICHEN, BEAUFTRAGTEN, BESCHÄFTIGTEN

Abteilung Arbeitssicherheit

Arbeitsmedizinischer Dienst  
(Betriebsärzt\*in)

Arbeitsmedizinischer Dienst  
(Arbeitspsycholog\*in)

Brandschutzbeauftragte\*r

## GREMIUM GEM. ARBEITSSICHERHEITSGESETZ

Arbeitsschutzausschuss  
(berät Anliegen des Arbeitsschutzes)

\* Mitglieder des Arbeitsschutzausschusses



# AUFGABEN IN ZUSTÄNDIGKEIT ZENTRALER STELLEN

| AUFGABEN, PFLICHTEN, VERANTWORTUNG IM ARBEITSSCHUTZ  | ZUSTÄNDIGKEIT  |
|--|--|
| <ul style="list-style-type: none"> <li>• Träger der Arbeitgeberverantwortung</li> </ul>  | Präsidium  |
| <ul style="list-style-type: none"> <li>• Träger der Organisations- und Kontrollverantwortung für den Vollzug der Arbeitsschutzvorschriften</li> </ul>  | HVP  |
| <ul style="list-style-type: none"> <li>• Beratung und Unterstützung der Verantwortlichen bei allen Fragen zur Unfallverhütung und zum Gesundheitsschutz einschl. Vorschlag möglicher Schutzmaßnahmen</li> <li>• Prüfung von Arbeitsplätzen und –verfahren</li> <li>• Unfalluntersuchungen</li> </ul>   | Fachkraft für Arbeitssicherheit, Betriebsärzt*in gem. ASiG     |
| <ul style="list-style-type: none"> <li>• Instandhaltung der Gebäude, Gebäudetechnik und Außenanlagen</li> <li>• Gewährleistung der sicheren Nutzung von keiner Einrichtung zugeordneten Räume</li> <li>• Prüfung aller Geräte und Anlagen auf elektrische Sicherheit</li> </ul>  | Gebäudemanagement  |
| <ul style="list-style-type: none"> <li>• Treffen von Regelungen zur Umsetzung der rechtlichen Vorgaben zur Arbeitszeit und zu den Urlaubsansprüchen</li> </ul>   | Personalservice  |
| <ul style="list-style-type: none"> <li>• Erfüllung von Vorgaben des Mutter- und Jugendarbeitsschutzgesetzes mit Ausnahme der Erstellung von Gefährdungsbeurteilungen</li> </ul>  | Personal- und Studierendenservice, Abteilung Arbeitssicherheit |
| <ul style="list-style-type: none"> <li>• Bearbeitung von Arbeitsunfällen der Beschäftigten, Studierenden und Dienstunfällen der Beamten</li> </ul>   | Personal- und Professurenservice, Abteilung Arbeitssicherheit  |
| <ul style="list-style-type: none"> <li>• Organisation der Tätigkeit des arbeitsmedizinischen Dienstes einschl. der Terminierung arbeitsmedizinischer Vorsorgen</li> <li>• Organisation der Aus- und Fortbildung von Erst-, Brandschutz-, Evakuierungshelfer*innen und Sicherheitsbeauftragten</li> <li>• Formulierung allgemeiner Regelungen zum Arbeitsschutz</li> <li>• Zurverfügungstellung von 1. Hilfe-Materialien</li> </ul> | Abteilung Arbeitssicherheit                                    |



# KONTAKT

Jörg Seeba | Fachkraft für Arbeitssicherheit |  
Universitätsallee 1 | 21335 Lüneburg  
Fon 04131.677-1042 | [joerg.seeba@leuphana.de](mailto:joerg.seeba@leuphana.de)

